

# Cloviss®

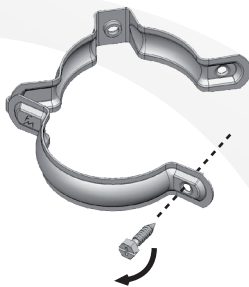
## Etapes de montage

### 1 - Pliez le Cloviss® sur lui-même.

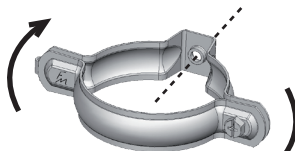
Le matériau utilisé est acier spécialement étudié pour résister à plusieurs pliages



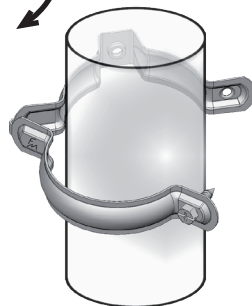
### 2 - Vissez la vis de serrage à fond afin d'enclencher le système de blocage de la vis imperdable.



### 3 - Vissez le Cloviss® plié et fermé sur la patte à vis ou la pointe.



### 4 - Devincez la vis de serrage, insérez votre tuyau de descente et revissez la vis à fond.



**Cloviss®** *le collier de descente encore plus malin,*

Collier de descente en une seule pièce et une seule vis de serrage imperdable pour une pose plus simple et plus rapide. Disponible en plusieurs finitions : prégalvanisé, teinté (185 RAL sur demande), cuivre, les colliers sont livrés avec pattes à vis et chevilles ou pointes dans des conditionnements de 25 pièces. Disponibles en Ø80 et Ø100 et d'une épaisseur 12/10ème, les colliers Cloviss® sont munis d'une embase emboutie et ne possèdent pas d'écrou rapporté.

Dimensions (Ø x L) : 80/100 x 24 mm.

Épaisseur : 12/10ème embase emboutie M7 / M8

Poids : 120g collier seul

Mise en œuvre : traditionnelle.

Options : 185 teintes RAL sur demande.

Conditionnement : 25 pièces, pattes à vis et chevilles ou pointes.

FRENEHARD & MICHAUX S.A.

La Mousse - BP 171 - 61305 L'AIGLE CEDEX

Tél. 02 33 84 21 21 - Fax. 02 33 24 45 12 - f.m@frenehard-michaux.com



FRENEHARD & MICHAUX